



› **Die Förderberatung „Forschung und Innovation“ des Bundes – Innovationsförderung für den Mittelstand**

VDI AK Kunststofftechnik, 31.03. 2017

# Überblick

- ▶ Förderberatung „Forschung und Innovation“ des Bundes
  
- ▶ Fördermöglichkeiten des Bundes für KMU
  - KMU-innovativ
  - Zentrales Innovationsprogramm Mittelstand
  - KMU NetC
  - Innovationsforen Mittelstand

# Die Förderberatung „Forschung und Innovation des Bundes

# Einführung

- ▶ Erstanlaufstelle für alle Fragen zur Forschungs- und Innovationsförderung des Bundes
- ▶ Dienstleister für die Ressorts:  
Projekträger Jülich (PtJ), Forschungszentrum Jülich GmbH



# Ihr Wegweiser zur Forschungs- und Innovationsförderung

## Die Förderberatung „Forschung und Innovation“ des Bundes

- ▶ informiert Förderinteressenten über
  - geeignete Förderprogramme
  - die Forschungs- und Förderstruktur von Bund, Ländern und EU
  - die Verfahren zur Erlangung von Fördermitteln
  - fachliche und regionale Ansprechpartner

... schafft Transparenz und Zeitgewinn!



## Beratungsservice

- ▶ kostenfreie Beantwortung von Anfragen
  - nachfrageorientiert und ressortübergreifend
  - Telefon, E-Mail, persönliche Gespräche
  
- ▶ Spezifisches Beratungsangebot
  - **Lotsendienst für Unternehmen**
    - Erstberatung von KMU
    - Beratung zu Antragsberechtigung und KMU-Kriterien

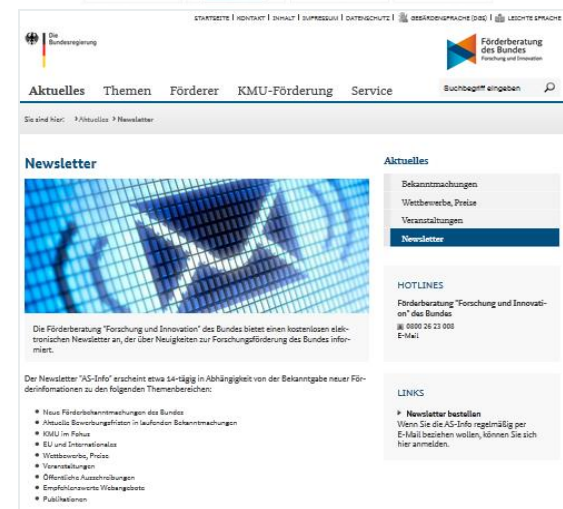


## Wer...? Wie...? Was...?

- ▶ Gibt es für mein Projekt ein passendes Förderprogramm?
- ▶ Was sind die Voraussetzungen, um teilzunehmen?
- ▶ Ist mein Unternehmen ein KMU?
- ▶ Was sind die nächsten Schritte? An wen kann ich mich mit fachlich-inhaltlichen Fragen wenden?
- ▶ Was muss ich bei Skizzeneinreichung und Antragstellung beachten?

# Informationendienste

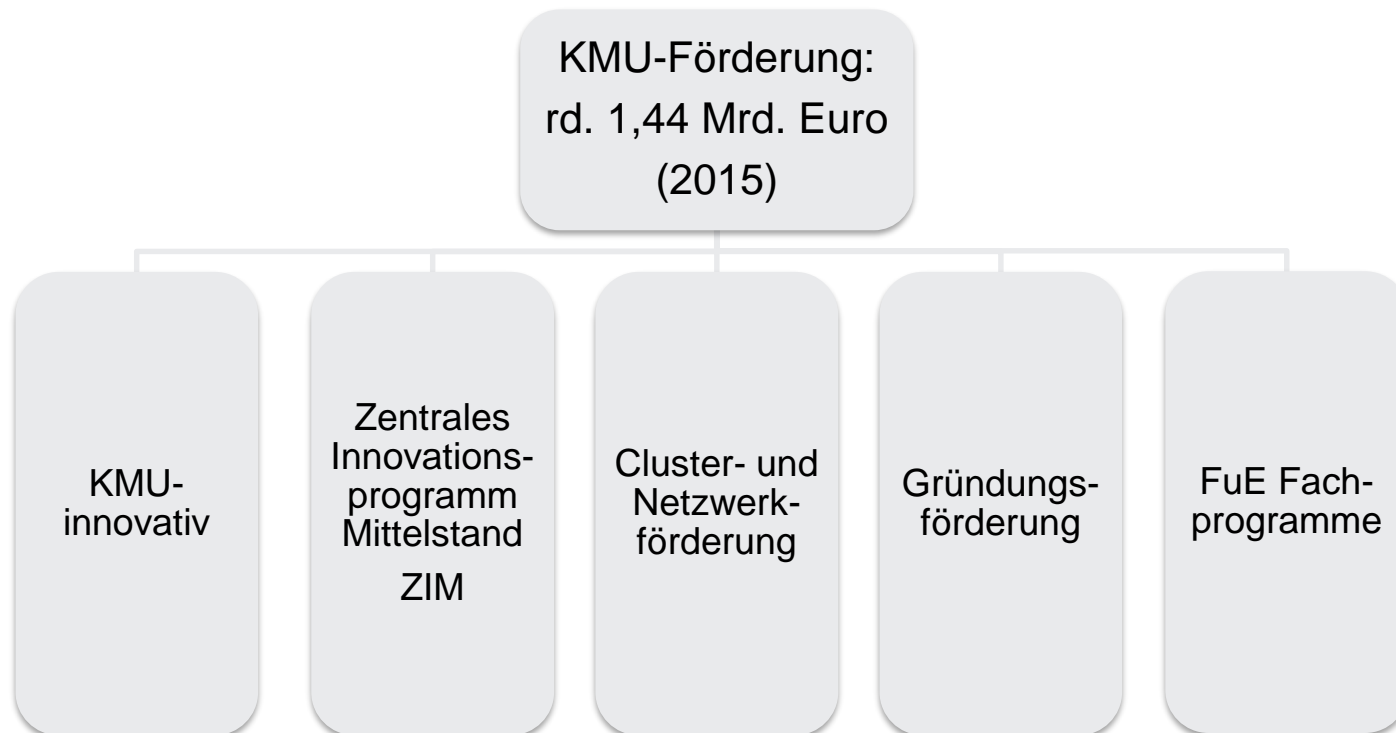
- ▶ [www.foerderinfo.bund.de](http://www.foerderinfo.bund.de)
  - Überblick über Forschungs- und Innovationsförderprogramme des Bundes, Einstiegsinformationen zur Innovationsförderung der Bundesländer sowie der EU
  
- ▶ Newsletter
  - Alle 14 Tage per E-Mail
  - neue Förderbekanntmachungen des Bundes
  - Ausschreibungen der EU
  - spezielle Informationen für KMU
  
- ▶ RSS-Feed
  - Aktuelle Förderbekanntmachungen direkt per Feed-Abo
  - 10 Themenbereiche (z. B. Gesundheit, Mobilität, KMU-Förderung)





# Fördermöglichkeiten des Bundes für KMU

# KMU im Zentrum der Innovationspolitik des Bundes



# Bandbreite der FuE-Fördermöglichkeiten/ Förderthemen des Bundes (Auswahl)

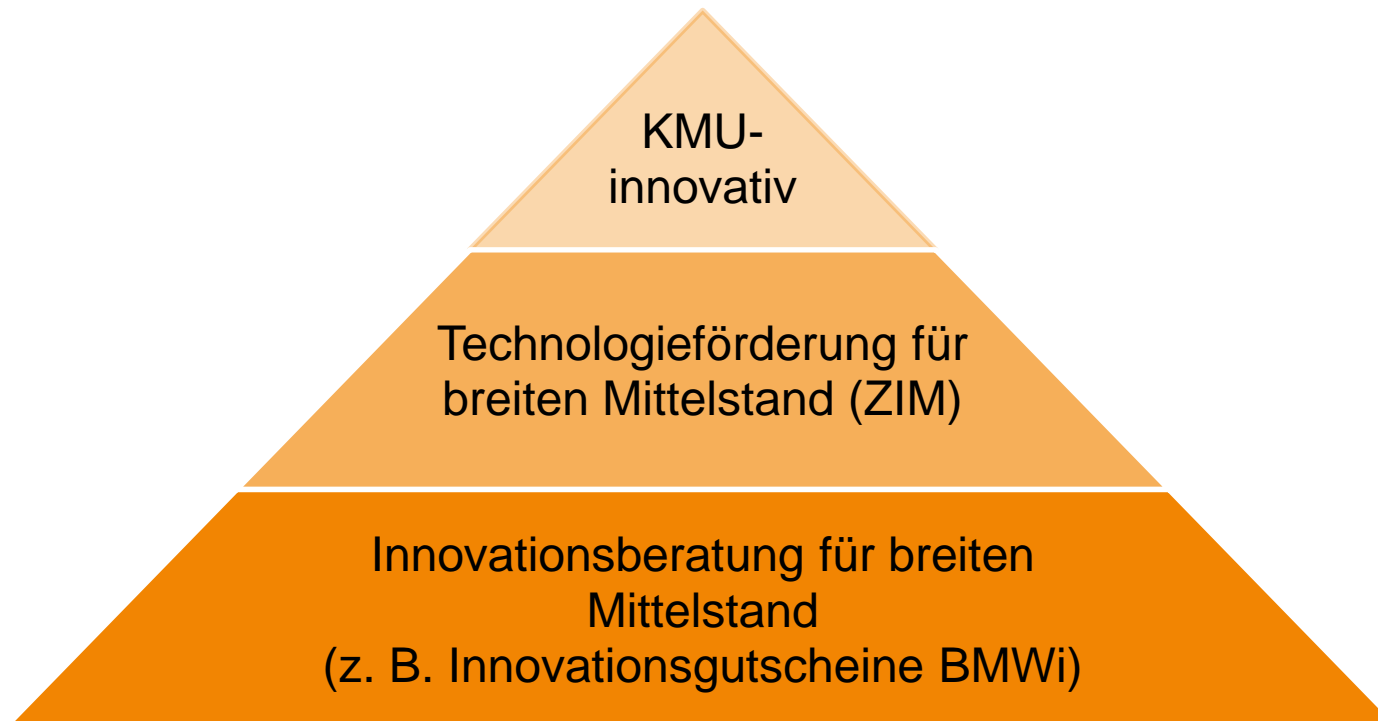


## KMU-innovativ: Was wird gefördert?

- ▶ i.d.R. Verbundvorhaben zwischen KMU\* und wissenschaftlichen Einrichtungen
- ▶ deutliche Innovationshöhe
- ▶ technisch- wissenschaftliches Risiko
- ▶ Forschungsprojekte mit guten wirtschaftlichen Verwertungschancen bzw. großem Anwendungsbezug
- ▶ Vorhaben würde ohne Förderung nicht in der beantragten Form durchgeführt werden

\* KMU-Definition gemäß Empfehlung der EU-Kommission (2003/361/EG): weniger als 250 Mitarbeiter und max. 50 Mio. € Umsatz oder max. 43 Mio. € Bilanzsumme (Ausnahmen möglich in den Technologiefeldern: Biotechnologie, Materialforschung, Medizintechnik, Photonik)

## KMU-innovativ: Platz in der Förderlandschaft



## KMU-innovativ: Technologiefelder



## KMU-innovativ: Antragsberechtigte und -verfahren

- ▶ KMU mit Sitz in Deutschland
  - Etablierte Unternehmen
  - Junge Unternehmen
  - Erstantragsteller
  
- ▶ Im Rahmen von Verbundprojekten mit KMU antragsberechtigt:
  - Hochschulen
  - Forschungseinrichtungen und
  - Unternehmen der gewerblichen Wirtschaft
  
- ▶ Zweistufiges Verfahren, zwei Stichtage jährlich (15. April, 15. Oktober)

<http://www.kmu-innovativ.de>

## Zentrales Innovationsprogramm Mittelstand (ZIM): Was wird gefördert?

- ▶ Technologie- und branchenoffenes Förderprogramm für mittelständische Unternehmen und mit diesen kooperierende wirtschaftsnahe Forschungseinrichtungen
- ▶ Gefördert werden anspruchsvolle FuE-Projekte, die zu neuen Produkten, technischen Dienstleistungen oder verbesserten Produktionsverfahren mit guten Marktchancen führen

FuE-  
Einzelprojekte

FuE-  
Kooperationsprojekte

(von Unternehmen oder  
Unternehmen und  
Forschungseinrichtungen)

Kooperationsnetzwerke

(als Einheit von  
FuE-Projekten und  
Netzwerkmanagement)

Leistungen zur Markteinführung



## ZIM: Antragsberechtigte und -verfahren

- ▶ Unternehmen mit Geschäftsbetrieb in Deutschland
  - KMU mit weniger als 250 Beschäftigten
  - weitere mittelständische Unternehmen mit weniger als 500 Beschäftigten
  
- ▶ nichtwirtschaftlich tätige deutsche Forschungseinrichtungen
  - in Kooperation mit antragstellenden Unternehmen
  
- ▶ externe Netzwerk-Managementeinrichtungen
  
  
- ▶ Anträge können laufend gestellt werden.

<http://www.zim-bmwi.de>

## KMU-NetC: Was wird gefördert?

- ▶ Richtlinie zur Förderung von KMU-zentrierten, strategischen FuE-Verbänden in Netzwerken und Clustern (KMU-NetC)
- ▶ Gefördert werden risikoreiche Forschungs- und vorwettbewerbliche Entwicklungsvorhaben mit starker Anwendungsorientierung, die:
  - mindestens zwei KMU beteiligen,
  - die Innovationsorientierung und Wettbewerbsfähigkeit der beteiligten KMU stärken,
  - von einer Netzwerk- oder Clusterorganisation koordiniert werden,
  - entlang einer bestehenden Innovationsstrategie oder Technologie-Roadmap des Netzwerks oder Clusters ausgerichtet sind.

## KMU-NetC: Antragsberechtigte und -verfahren

- ▶ KMU, mittelständische Unternehmen bis zu 1.000 MA und bis zu 100 Mio. Euro Jahresumsatz
- ▶ Im Rahmen von Verbundprojekten sind auch Hochschulen, Forschungseinrichtungen und Unternehmen antragsberechtigt.
- ▶ Das Förderverfahren ist in Anlehnung an die bewährten Regelungen bei "KMU-innovativ" gestaltet und zweistufig angelegt.
- ▶ Stichtag der Skizzeneinreichung ist der 30. April 2017.

[www.bmbf.de/de/kmu-netc-3244.html](http://www.bmbf.de/de/kmu-netc-3244.html)

## Innovationsforen Mittelstand: Was wird gefördert?

- ▶ Themenoffenen Fördermaßnahme zum Auf- und Ausbau interdisziplinärer Netzwerke auf unterschiedlichsten Innovationsfeldern, z. B. Hochtechnologie, Kultur- und Kreativwirtschaft, soziale Dienstleistungen
- ▶ Entwicklung von Innovationspartnerschaften auf regionaler wie überregionaler Ebene zwischen den mitwirkenden Unternehmen, Bildungs- und Forschungseinrichtungen und weiteren Partnern
- ▶ Zentrales Element ist ein zweitägiges Innovationsforum, das einem Fachkongress ähnelt und alle relevanten Leistungsträger zusammenbringt

## Innovationsforen Mittelstand: Antragsberechtigte und -verfahren

- ▶ KMU
- ▶ Staatliche und nicht staatliche Hochschulen
- ▶ Außeruniversitäre Forschungs- und Bildungseinrichtungen
- ▶ Verbände, Vereine und sonstige Organisationen, sofern sie sich Forschung und Entwicklung widmen
- ▶ Das Auswahlverfahren ist mehrstufig und wettbewerblich angelegt.
- ▶ Eine Bewerbung ist jederzeit möglich. Stichtag für die nächste Auswahlrunde ist der 15. Mai 2017.

[www.bmbf.de/de/innovationsforen-mittelstand-3064.html](http://www.bmbf.de/de/innovationsforen-mittelstand-3064.html)

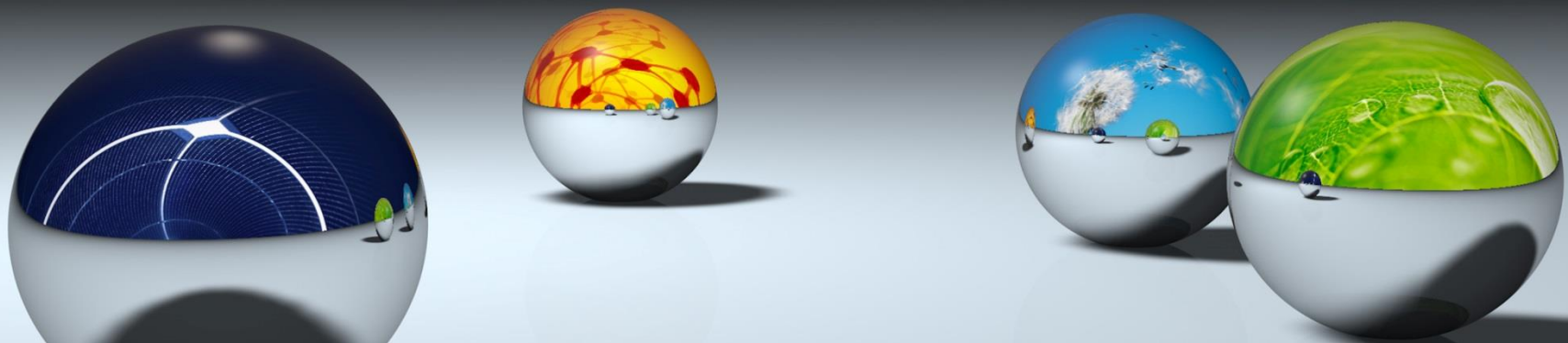
# Kontakt

## **Förderberatung „Forschung und Innovation“ des Bundes**

0800 2623 009 (kostenfrei)

[beratung@foerderinfo.bund.de](mailto:beratung@foerderinfo.bund.de)

[www.foerderinfo.bund.de](http://www.foerderinfo.bund.de)



Dr. Petra König  
Leiterin Gründungs- Transfer- und Innovationsförderung  
030 20199-435  
[p.koenig@fz-juelich.de](mailto:p.koenig@fz-juelich.de)

Bildnachweis Titelfolie:

3D-Montage: Projektträger Jülich, Forschungszentrum Jülich GmbH

Motive v.l.n.r.: PN\_Photo/iStock/Thinkstock, palau83/iStock/Thinkstock, ©istockphoto.com/vithib, IvanMikhaylov/iStock/Thinkstock